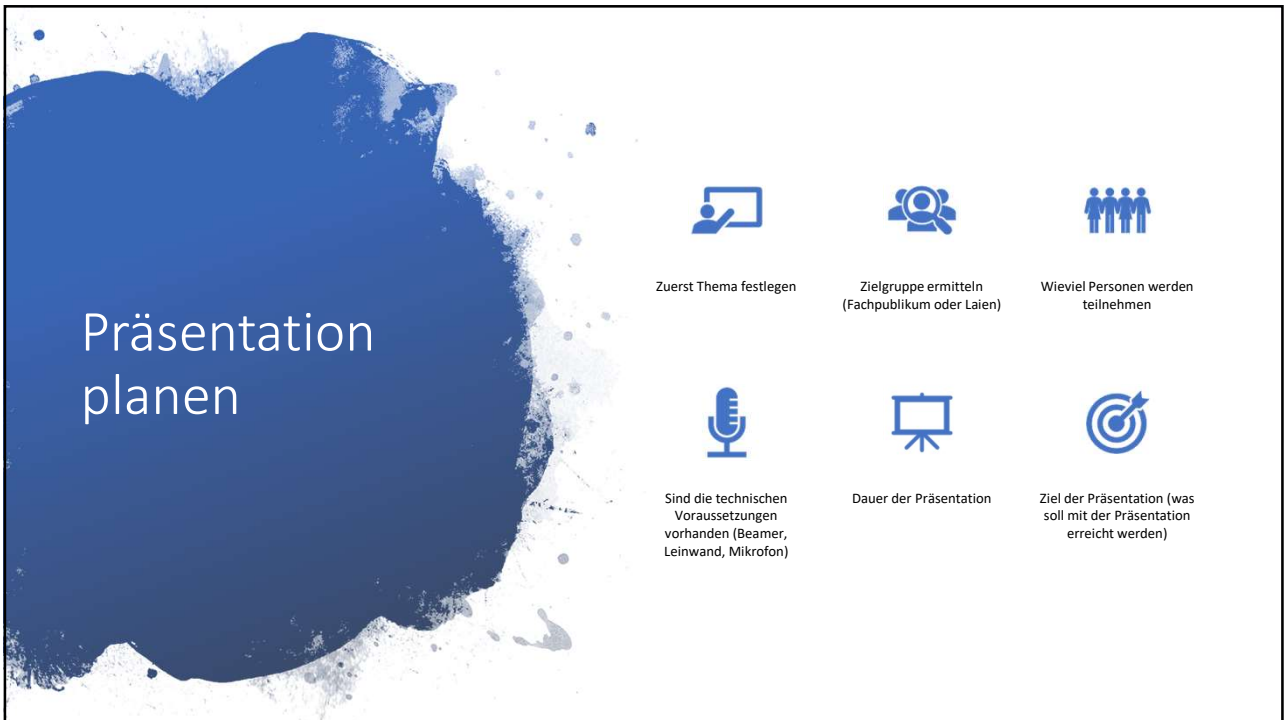




1




2



Grobe Gliederung in PowerPoint

- Konzentration auf die Inhalte der Präsentation über eine Gliederung
- Erstellen der Gliederung in PowerPoint

3



Folie nicht vollschreiben, übersichtliches Layout

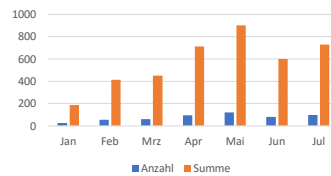
- Eine gute Folie ist unvollständig
 - D.h. die zentralen Aussagen sind in Stichworte gefasst
- Folien übersichtlich und gleichmäßig gestaltet
- Auf das Wesentliche beschränkt
- Maximum: 6 Wörter pro Zeile und 6 Zeilen pro Folie
- Möglichst keine Satzzeichen

4

Große Schriften

Monat	Anzahl	Summe
Jan	25	187,50
Feb	55	412,50
Mrz	60	450,00
Apr	95	712,50
Mai	120	900,00
Jun	80	600,00
Jul	97	727,50

- Fußzeile: Schriftgröße nicht kleiner als 16
- Überschrift: Schriftgröße zwischen 40 und 48
- Folientext: Schriftgröße zwischen 24 und 36
- Zahlen in Grafiken dargestellt



5

Nicht zu viele Farben

- Maximal 2 – 4 Farben
- Farben sollten kontrastreich sein
- Je intensiver die Farbe, desto kleiner die Fläche
- Grundsätzlich ist (für alle) dunkle Schrift auf hellem Grund besser lesbar

6

Animationen / Übergänge

- In einer Präsentation nur eine Übergangsanimation
- Wörter oder Buchstaben sollten nicht einzeln erscheinen
- Vorsicht mit Soundeffekten
 - Die nerven schnell das Publikum

7

Bilder



**Bilder sagen
mehr als Worte**

Deshalb
sorgfältig
auswählen




**Immer Bezug
zum Inhalt**

Den Inhalt
illustrieren und
unterstützen



**Rechte der Bilder
müssen geklärt sein**

8



Publikum einbeziehen und aktivieren

- Wichtig: Raum für Feedback zulassen
 - Während des Vortrags flexibel sein
 - Explizit zum Fragenstellen auffordern


9



Nicht in Details verlieren

- Beim Thema bleiben
 - Beispiele aus der Praxis schaden nicht
 - Aber nicht in Details und Anekdoten verlieren

10



Präsent und den Teilnehmern zugewandt

- Die Leinwand ist an Ihrer Seite (Sie sind nicht davor)
- Dem Publikum nicht den Rücken zuwenden
- Notizen in PowerPoint nutzen

11



Quellen angeben

Auch in einer Präsentation
werden Quellen angegeben

Zitate werden in einer
Fußnote angegeben

Die letzte Folie beinhaltet
das Quellenverzeichnis

12